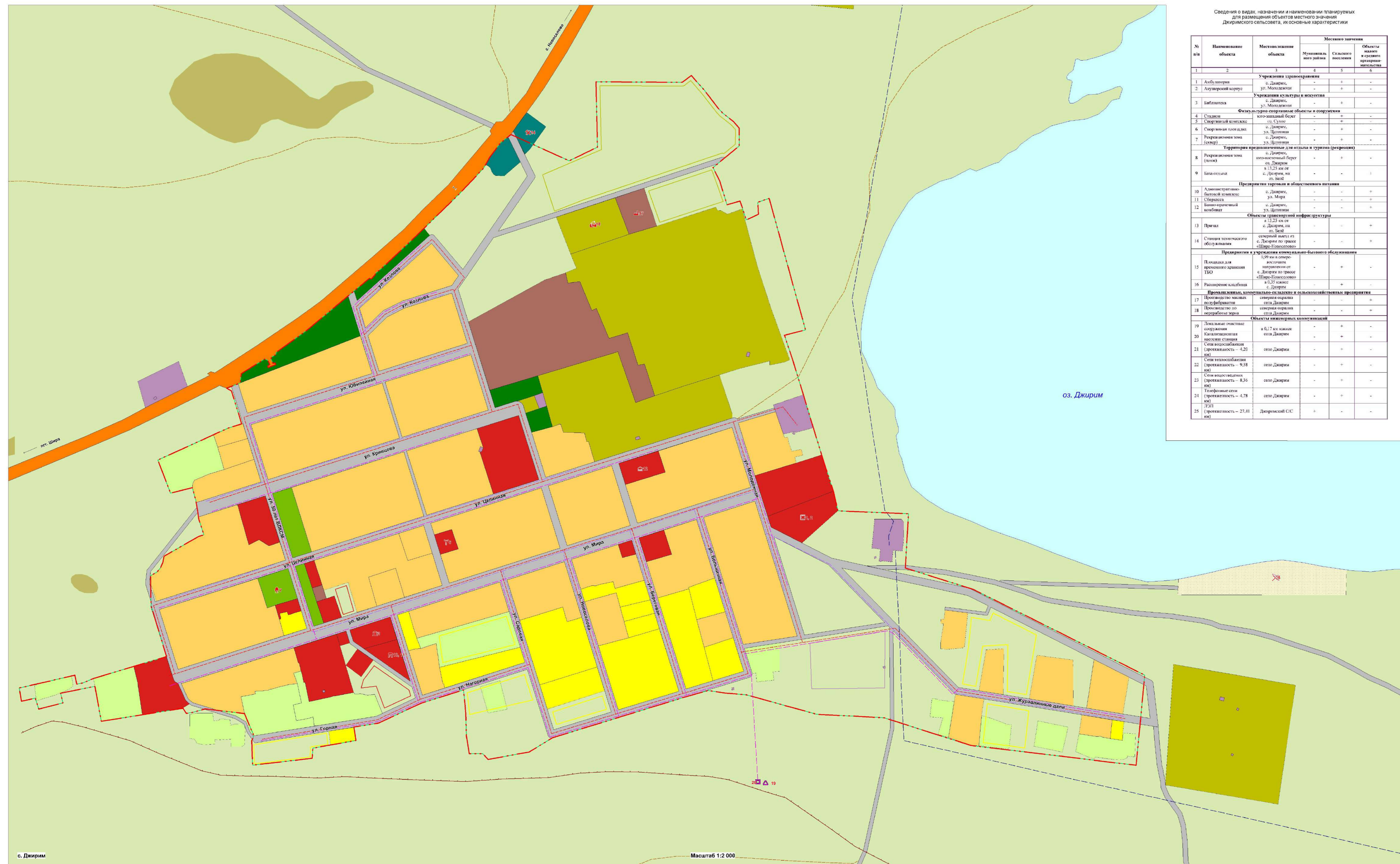
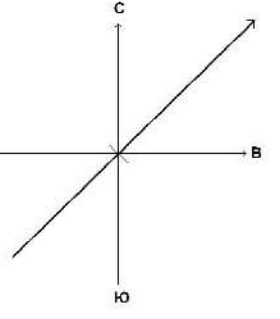


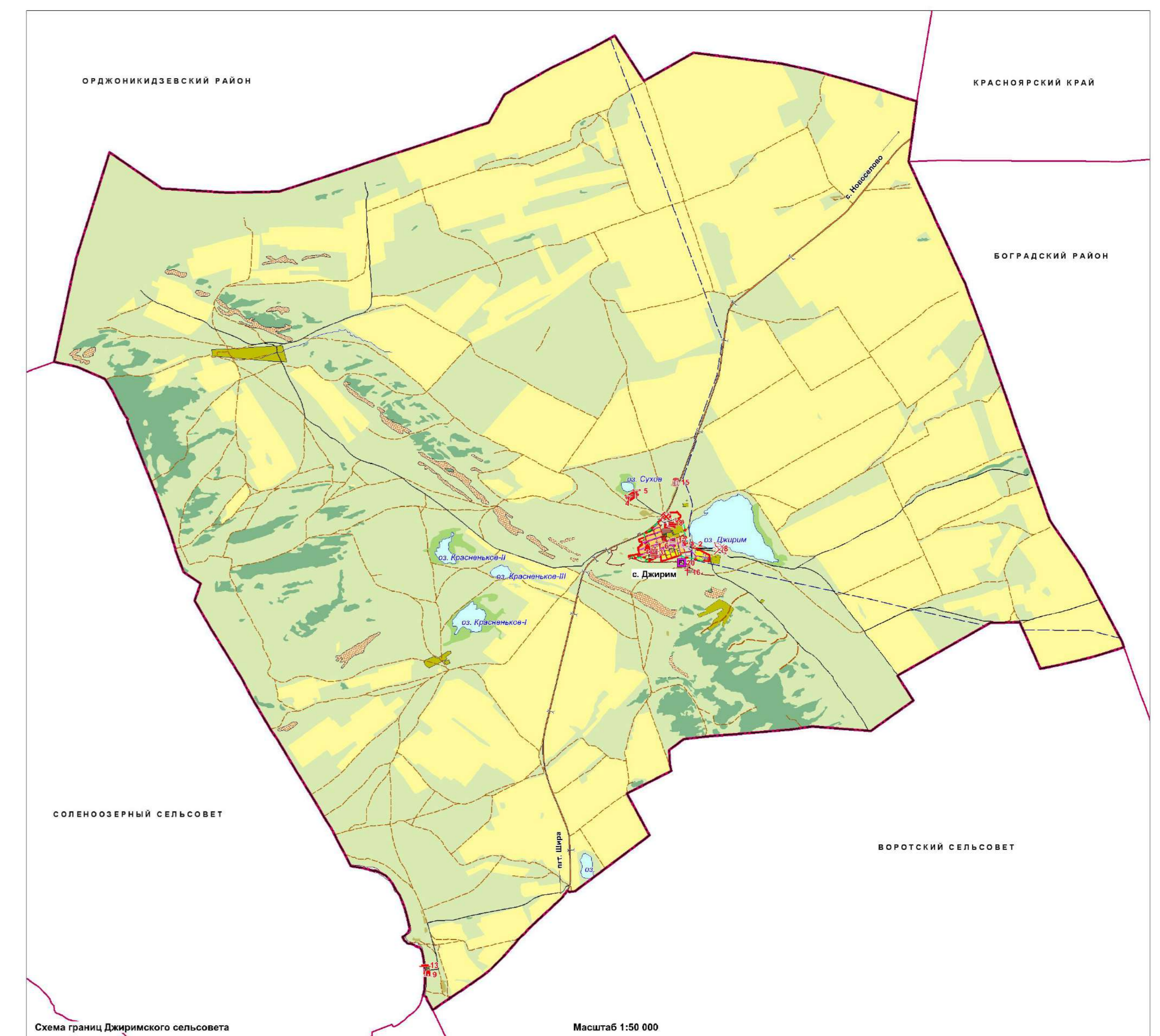
ДЖИРИМСКИЙ СЕЛЬСОВЕТ

ГЕНЕРАЛЬНЫЙ ПЛАН Карта планируемого размещения объектов местного значения



Сводная таблица видов, назначений и параметров планируемых для размещения объектов местного значения объектов местного значения, их основные характеристики

№ п/п	Наименование объекта	Местоположение объекта	Местное значение		Объекты инженерной и транспортной инфраструктуры
			Муниципальное значение	Сельское значение	
1	Администрация	с. Джирим	+	+	-
2	Муниципальный спорт	с. Джирим	+	+	-
3	Библиотека	с. Джирим	+	+	-
4	Спортивный клуб	с. Джирим	+	+	-
5	Спортивный стадион	с. Джирим	+	+	-
6	Спортивный зал	с. Джирим	+	+	-
7	Спортивный зал	с. Джирим	+	+	-
8	Спортивный зал	с. Джирим	+	+	-
9	Спортивный зал	с. Джирим	+	+	-
10	Административный корпус	с. Джирим	+	+	-
11	Спортивный зал	с. Джирим	+	+	-
12	Спортивный зал	с. Джирим	+	+	-
13	Спортивный зал	с. Джирим	+	+	-
14	Спортивный зал	с. Джирим	+	+	-
15	Спортивный зал	с. Джирим	+	+	-
16	Спортивный зал	с. Джирим	+	+	-
17	Спортивный зал	с. Джирим	+	+	-
18	Спортивный зал	с. Джирим	+	+	-
19	Спортивный зал	с. Джирим	+	+	-
20	Спортивный зал	с. Джирим	+	+	-
21	Спортивный зал	с. Джирим	+	+	-
22	Спортивный зал	с. Джирим	+	+	-
23	Спортивный зал	с. Джирим	+	+	-
24	Спортивный зал	с. Джирим	+	+	-
25	Спортивный зал	с. Джирим	+	+	-
26	Спортивный зал	с. Джирим	+	+	-



УСЛОВНЫЕ ОБОЗНАЧЕНИЯ

Границы	Водоемы	СТО
Границы населенного пункта	Пруды	Причал
Территории	Объекты специального назначения	Капитальные объекты строительства
Индивидуальной жилой застройки с прокатными участками	Планируемые для размещения объекты местного значения	Лесные участки с охраной
Многоквартирной жилой застройки с прокатными участками	Объекты физической культуры и массового спорта	Сети газоснабжения
Общественно-деловой застройки	Объекты культуры, искусства	Сети теплоснабжения
Производственных предприятий	Административно-бытовые объекты	Сети водоснабжения
Коммерческих и оспариваемых объектов	Объекты здравоохранения	Лесные участки
Объекты автомобильного транспорта	Объекты образования	
Объекты водного транспорта	Объекты бытового обслуживания	
Объекты сельскохозяйственного производства	Объекты сельскохозяйственного производства	
Лесные участки	Производственные объекты	
Сельскохозяйственных угодий	Объекты торговли	
Огороды	Глечи	
Болота	Объекты бытового обслуживания	
Пески	Объекты сельскохозяйственного производства	
Карьеры, отвалы, наружные склады, карьеры, скотопрогонные каналы	Производственные объекты	
Прочие земельные участки	Кладбища	
Каменистые массивы	Площади для временного хранения ТБО	
Пески, щебень, мест отвалов	Объекты инженерной и транспортной инфраструктуры	
Лесные участки	Автомагистраль дорожно-ремонтного значения	
	Улицы дорожной сети	
	Главные дороги	
	Грунтовые дороги	
	Подземные каналы	
	Напорные линии и отводные каналы	

Утверждено решением Совета депутатов Джиримского сельсовета Окружного района Республики Краснодар от 13.12.2017 г. № 30

0103-024-01/17-003		Генеральный план, карта размещения и застройки объектов местного значения	
№ п/п	Исполнитель	№ документа	Дата
1	ООО "Сельское хозяйство"	0103-024-01/17-003	13.12.2017
2	ООО "Сельское хозяйство"	0103-024-01/17-003	13.12.2017
3	ООО "Сельское хозяйство"	0103-024-01/17-003	13.12.2017
4	ООО "Сельское хозяйство"	0103-024-01/17-003	13.12.2017
5	ООО "Сельское хозяйство"	0103-024-01/17-003	13.12.2017