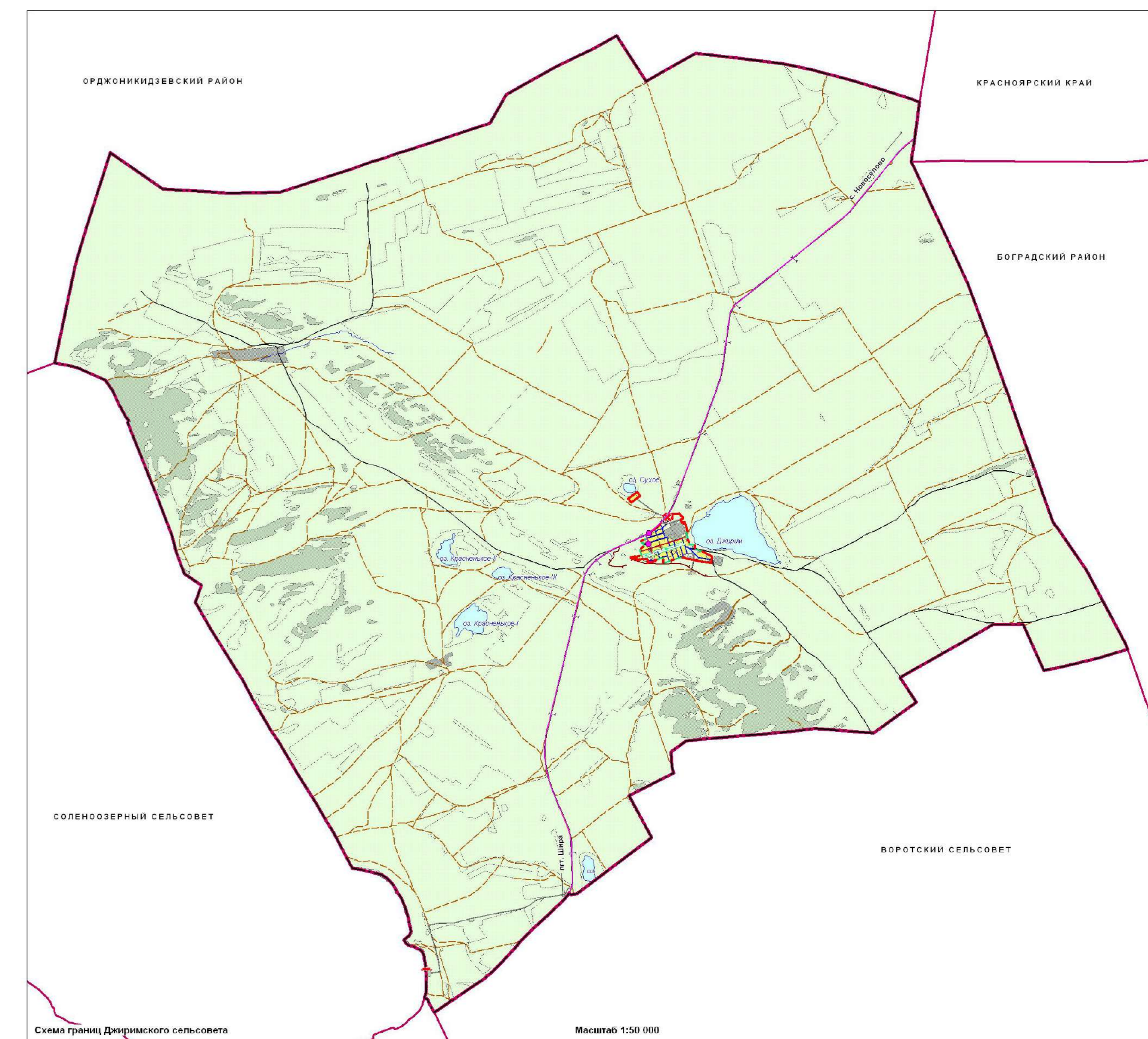
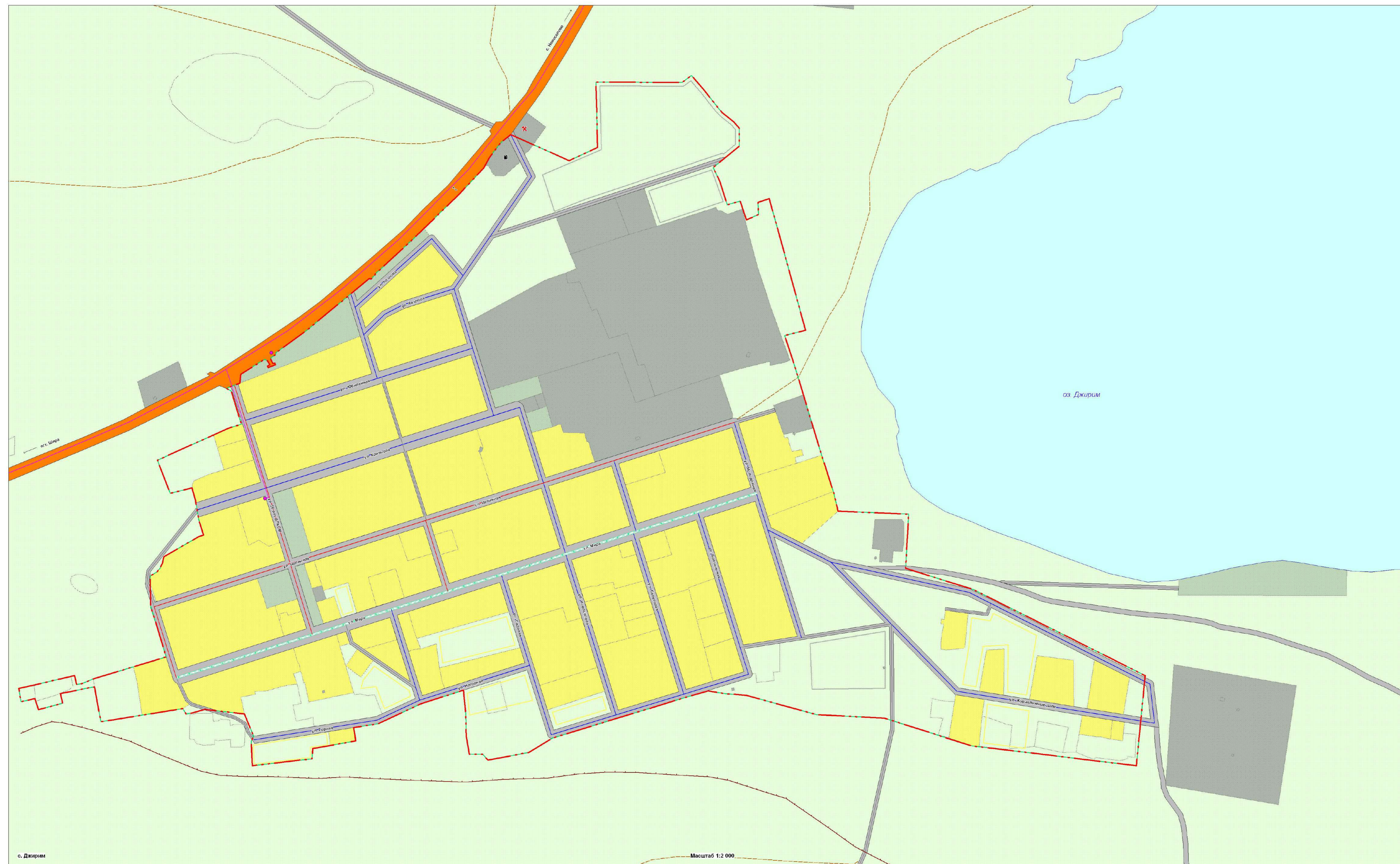
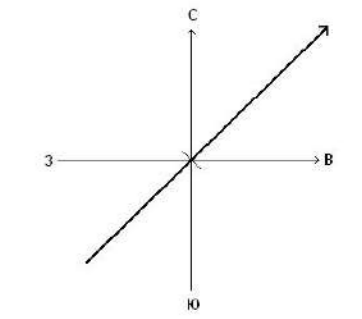


# ДЖИРИМСКИЙ СЕЛЬСОВЕТ

## Г Е Н Е Р А Л Ь Н Ы Й П Л А Н Карта транспортной инфраструктуры



**УСЛОВНЫЕ ОБОЗНАЧЕНИЯ**

<b>Границы</b>	<b>Внешний транспорт</b>
Сельсовет	Автомобильная дорожно-развозная линия
Сельскохозяйственные организации	Дорожные знаки
Населенный пункт	Полосы разгона
<b>Здания</b>	Трамвайная линия
Здания	<b>Улично-дорожная сеть</b>
Объекты	Главная улица
<b>Территории</b>	Озелененная улица (зеленая полоса)
Историко-культурный памятник	Вспомогательные улицы и проезды
Промышленные объекты	Проезды
Земельный участок	<b>Сооружения транспортной инфраструктуры</b>
Земельный участок	Возлеплощадки
Земельный участок	Напольные покрытия
Проезд	АЗС
Пешеход	СТО
	Причал
	<b>Линии движения пассажирского транспорта</b>
	Линия движения пассажирского транспорта
	Остановочные пункты

ИЗДАТЕЛЬСТВО		ИЗДАТЕЛЬСТВО	
№	ИЗДАТЕЛЬСТВО	№	ИЗДАТЕЛЬСТВО
1	ИЗДАТЕЛЬСТВО	1	ИЗДАТЕЛЬСТВО
2	ИЗДАТЕЛЬСТВО	2	ИЗДАТЕЛЬСТВО
3	ИЗДАТЕЛЬСТВО	3	ИЗДАТЕЛЬСТВО
4	ИЗДАТЕЛЬСТВО	4	ИЗДАТЕЛЬСТВО
5	ИЗДАТЕЛЬСТВО	5	ИЗДАТЕЛЬСТВО
6	ИЗДАТЕЛЬСТВО	6	ИЗДАТЕЛЬСТВО
7	ИЗДАТЕЛЬСТВО	7	ИЗДАТЕЛЬСТВО
8	ИЗДАТЕЛЬСТВО	8	ИЗДАТЕЛЬСТВО
9	ИЗДАТЕЛЬСТВО	9	ИЗДАТЕЛЬСТВО
10	ИЗДАТЕЛЬСТВО	10	ИЗДАТЕЛЬСТВО